

# Devenir

# ANTIRACISTE

## Module 1 : Comprendre le racisme



# Module 1 : Introduction

---



*Nous devons « sortir de [nos] zones de confort actuelles pour affronter personnellement le travail douloureux et généralement émotionnel de l'antiracisme au quotidien... [pour] travailler activement, consciemment et constamment afin d'éliminer le racisme en rejetant les systèmes qui maintiennent des privilèges en faveur de la dignité humaine, du respect mutuel et de la liberté ». (Johnson et al., 2000).*

*« Dans une société raciste, il ne suffit pas d'être non raciste. Nous devons être antiracistes ». (Angela Davis)*

# MODULE 1

## QU'APPRENDRONS-NOUS ?



1

- Définir les enjeux raciaux

2

- Analyser l'historique de discrimination raciale au Canada

3

- Comprendre les différentes manifestations racistes dans divers milieux (ex: travail, académique etc.)

# SECTION

# 1



# Module 1 : Comprendre le racisme

## La « Race » : Une construction sociale:

- La race n'existe pas!
- La classification selon la race n'a aucun fondement biologique légitime (Miles & Brown, 2003).
- La race est une notion qui est socialement construite et fluide, c'est-à-dire qu'elle change au fil du temps et selon les sociétés.



# Module 1 : Comprendre le racisme

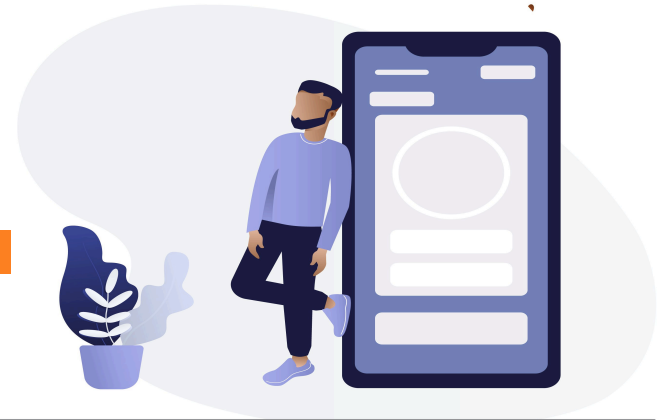
## Définitions des grandes thématiques

### 1. Racialisation (Racisation)

*Définition de la Commission ontarienne des droits de la personne (2005):*

- La racialisation est le processus de construction sociale de la race qui permet la domination d'un groupe sur un autre et par lequel les sociétés considèrent les races comme étant véritables, différentes et inégaux d'un point de vue social, économique et politique

# Module 1 : Comprendre le racisme



## Définitions des grandes thématiques

2. Le racisme est une forme préjugé qui inclut [...] des idéologies de supériorité envers un groupe racial comparativement à un autre

### Racisme explicite

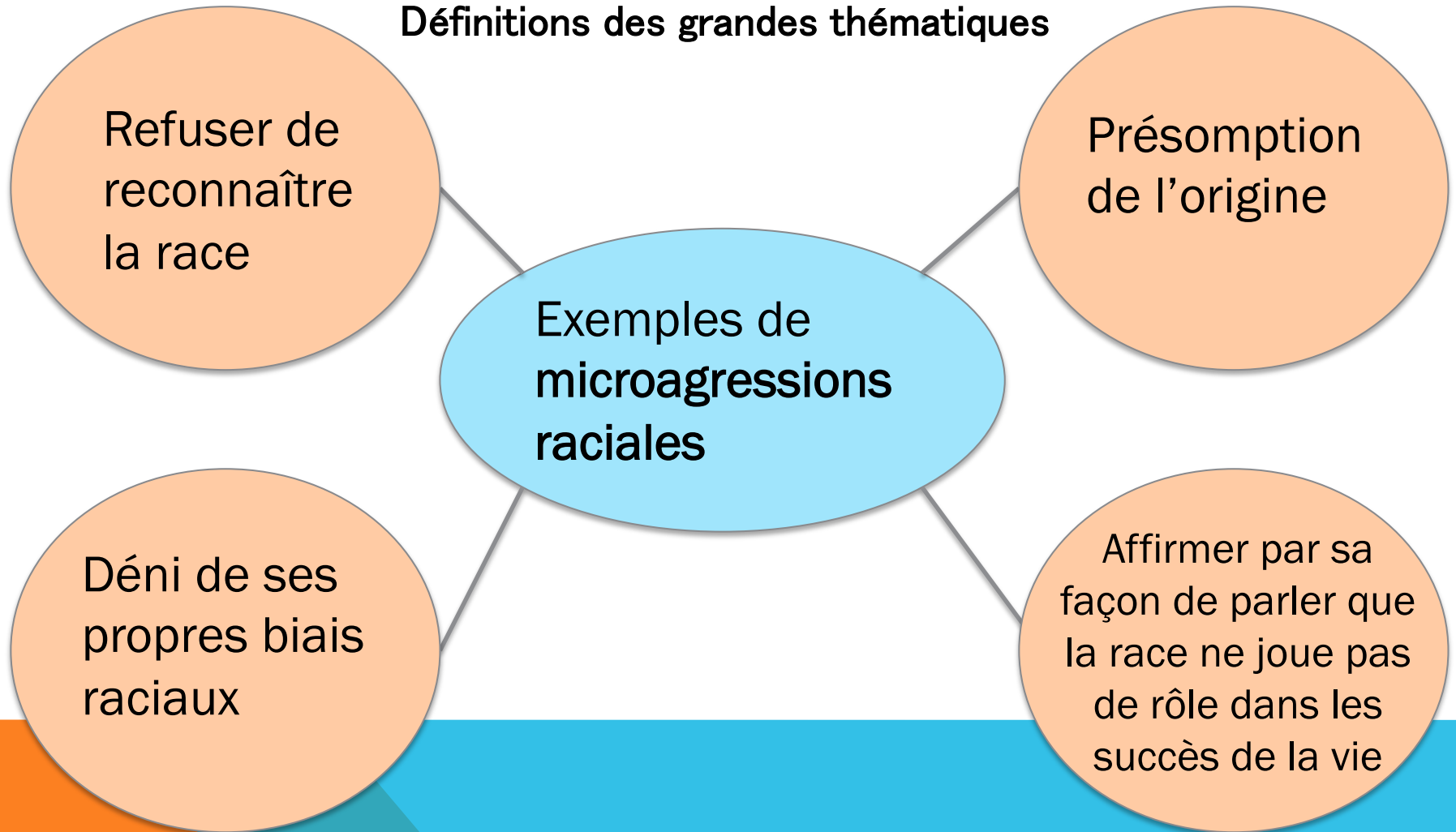
- Les propos racistes
- La violence physique contre une personne racialisée
- La cyberintimidation raciste

### Racisme implicite

- Microagressions raciales
- Peuvent paraître banales (Sue, Capodilupo, Torino, Bucceri, Holder, Nadal, & Esquilin, 2007; Gordon & Johnson, 2003; Sue, 2003).
- Sont subtiles de nature

# Module 1 : Comprendre le racisme

## Définitions des grandes thématiques





# Module 1 : Comprendre le racisme

## Définitions des grandes thématiques

### 3. Racisme institutionnel

*A lieu à l'intérieur des institutions:*

- Gouvernements
- Entreprises
- Écoles
- Instituts religieux

*Par exemple:* Le fait d'orienter de manière systématique les étudiants noirs vers des parcours moins valorisants

### 4. Racisme systémique (structurel)

- Privilégier de manière systématique le groupe racial majoritaire et en présentant des désavantages pour les groupes raciaux minoritaires.

*Par exemple:* l'accessibilité des soins et dans la qualité des traitements médicaux reçus par les personnes racisées (King, 1996).

# Module 1 : Comprendre le racisme

## Définitions des grandes thématiques

### 5. Racisme intériorisé

- le racisme intériorisé se produit lorsque des personnes victimes de racisme adoptent elles-mêmes des croyances et des comportements qui soutiennent le racisme qu'elles vivent

(Bivens, 2005)

### 6. Racisme individuel ou interpersonnel

- Le racisme interpersonnel inclut des menaces et du harcèlement, ainsi que des actes d'exclusion sociale, de stigmatisation et de traitement injuste

(Society for Health Psychology, 2018; Krieger, 1999; Contrada et al., 2001)

# Module 1 : Comprendre le racisme

## Définitions des grandes thématiques

### 7. Le profilage racial

*Définition de la Commission ontarienne des droits de la personne :*

- Le profilage racial se produit lorsqu'une figure autoritaire attribue une intention criminelle et/ou agit selon des présomptions stéréotypées fondées sur la race, la couleur, l'ethnie, et d'autres marqueurs identitaires d'un individu



# Module 1 : Comprendre le racisme

## Définitions des grandes thématiques:

### 8.les préjugés et les biais raciaux

#### Préjugés

*Définition du Ministère des Services à l'enfance et des services sociaux et communautaires (2008):*

Une opinion ou une attitude erronée ou injustifiée, et souvent négative envers une personne ou un groupe parce qu'ils sont

#### Biais raciaux

Un biais peut être défini comme un préjudice favorable ou défavorable à un groupe ou une personne par rapport à un(e) autre et souvent considéré comment étant injuste

# Module 1 : Comprendre le racisme

## Définitions des grandes thématiques:

### 8.les préjugés et les biais raciaux

#### Biais implicites

Les biais implicites sont des biais qui sont activés de manière involontaire sans que l'individu en prenne conscience et sans son contrôle intentionnel.

# Module 1 : Comprendre le racisme

## Définitions des grandes thématiques

### 9. Le privilège blanc et la suprématie blanche

- La suprématie blanche est la croyance selon laquelle les humains de races blanches ou à la complexion plus pâle sont supérieurs aux humains appartenant à d'autres groupes raciaux (Jenkins, 2005).
- Aujourd'hui, les études ont tendance à parler de privilège blanc, avec raison. Les personnes dites blanches ont plus d'avantages dans la société à cause de la couleur de leur peau.

# Module 1 : Comprendre le racisme

## Définitions des grandes thématiques

### 10. Discrimination raciale

*Le ministère des Services à l'enfance et des Services sociaux et communautaires de l'Ontario (2008) définit la discrimination comme étant:*

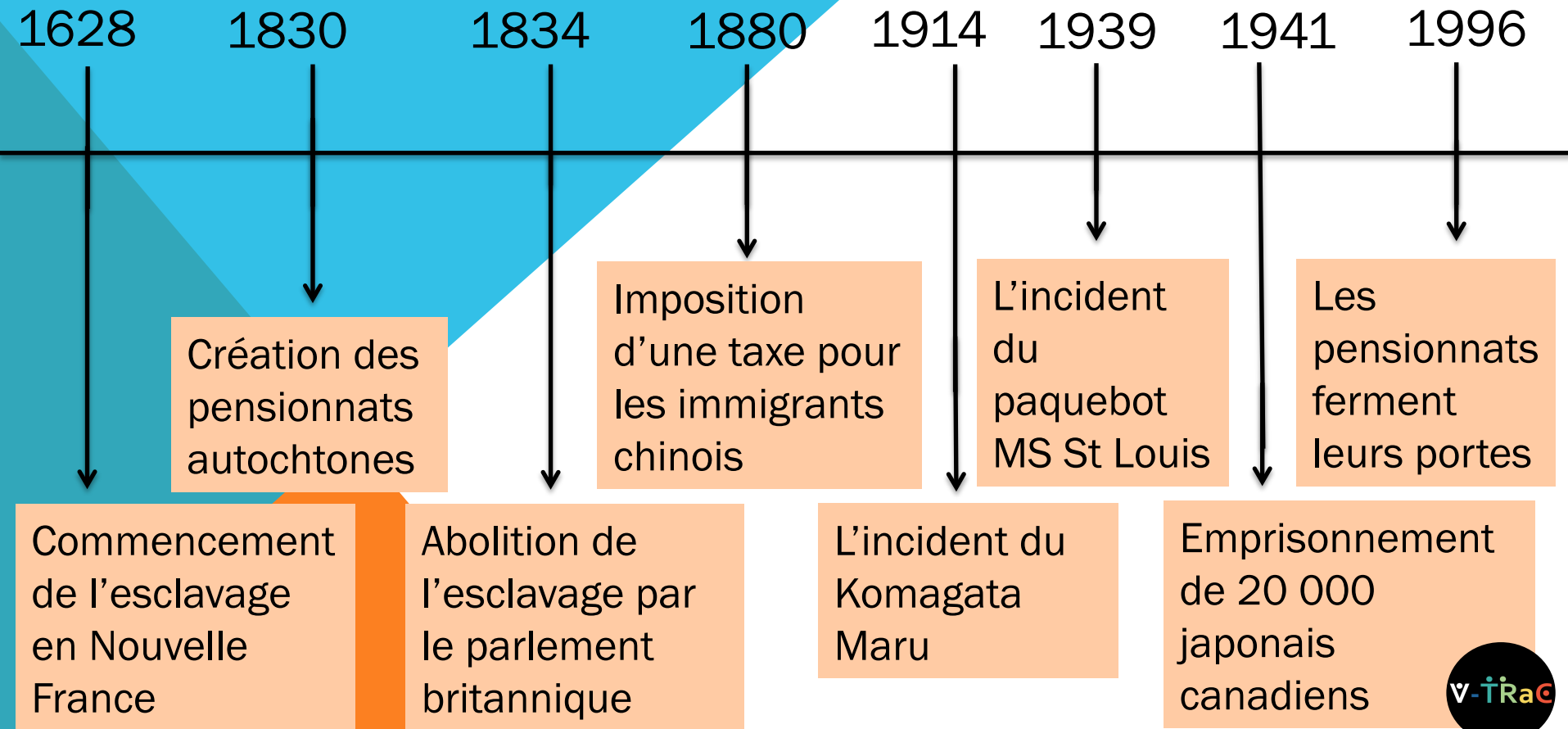
- Il s'agit de toute action qui limite les opportunités d'une personne ou d'un groupe en raison de caractéristiques telles que [...] sa race



# Module 1 : Comprendre le racisme

Historique de discrimination raciale au Canada:

## Survol des moments importants de notre histoire:





# Module 1 : Comprendre le racisme

Historique de discrimination raciale au Canada:

1628 à 1834 *L'esclavage au Canada*

- En Nouvelle France: Les colons français et anglais ont mis en esclavage les noirs et les autochtones
- À l'époque des Loyalistes: 4200 esclaves Africains sur le territoire canadien
- Abolition: Aboli en 1834 par le parlement britannique



# Module 1 : Comprendre le racisme

Historique de discrimination raciale au Canada:

1886 à 1996

*Les pensionnats autochtones*

- Créés par les églises et le gouvernement canadien en 1830
- En 1880, la mise en place d'une nouvelle politique gouvernementale mène à l'établissement de plusieurs pensionnats à travers le Canada
- En 1996 que les derniers pensionnats canadiens fermèrent leurs portes



# Module 1 : Comprendre le racisme

## Historique de discrimination raciale au Canada: Les conditions de vie dans les pensionnats autochtones

- Acculturation des pensionnés
- Le curriculum est aucunement adapté à leur culture autant du point de vue de son contenu que dans la langue dans lequel il était enseigné
- Plusieurs cas d'abus physiques et sexuels furent rapportés
- Surpopulation étudiante, nourriture de piètre qualité, plus de cas de maladie

# Module 1 : Comprendre le racisme

## Historique de discrimination raciale au Canada:

1881 à 1884     *Les travailleurs chinois du chemin de fer du pacifique*

- « Importation » de 15 000 travailleurs chinois pour permettre la construction d'un chemin de fer partant de l'est du Canada pour se rendre à l'ouest
- Ils travaillaient dans des conditions dangereuses (risques de mort)
- Durant et après la construction du chemin de fer, plusieurs lois furent instaurées afin de limiter l'immigration de chinois au Canada



# Module 1 : Comprendre le racisme

Historique de discrimination raciale au Canada:

1914

*1914 et le Komagata Maru*

- Une fois arrivé au port de Vancouver, les autorités canadiennes ont refusé que la grande majorité des passagers indiens
- Une fois de retour en Inde, une vingtaine des passagers ont été abattus et nombreux autres ont été emprisonnés lorsque les autorités britanniques ont refusé le droit aux passagers de partir librement

# Module 1 : Comprendre le racisme

Historique de discrimination raciale au Canada:

1939

*Le paquebot MS St Louis et les  
963 passagers juifs de 1939*

- 900 passagers juifs du paquebot MS St Louis demandent refuge au Canada et le gouvernement canadien leur refuse l'entrée
- N'ayant pas pu trouver refuge au Canada, 254 des passagers sont morts durant l'Holocauste (Yarhi, 2015).



# Module 1 : Comprendre le racisme

## Historique de discrimination raciale au Canada:

1941 à 1949 *L'emprisonnement des 20 000 japonais canadiens durant la seconde guerre mondiale et le renvoi de 4 000 japonais après la guerre*

---

- Dès 1877: plusieurs lois racistes envers la population japonaise furent instaurées au Canada, comme par exemple, leur interdire le droit de voter
- En 1942 : le gouvernement expulse environ 8000 Japonais canadiens de leurs maisons et leurs propriétés
- 21 000 Japonais canadiens vécurent un tel sort au total (Marsh, 2012).

# Module 1 : Comprendre le racisme

Historique de discrimination raciale au Canada:

## Le racisme dans le système d'immigration :

1880

Imposition  
d'une taxe  
pour les  
immigrants  
chinois

1919

Interdiction  
d'immigrer à  
certains  
groupes  
religieux,  
politiques et  
raciaux

1923

Révision des  
réglementations  
d'immigration

1969

Fin de la taxe

1979

Reconnaissance des  
réfugiés comme une  
catégorie à part  
d'immigrants

2010

Création de  
deux classes  
de réfugiés



# Module 1 : Comprendre le racisme

## Le racisme et ses manifestations

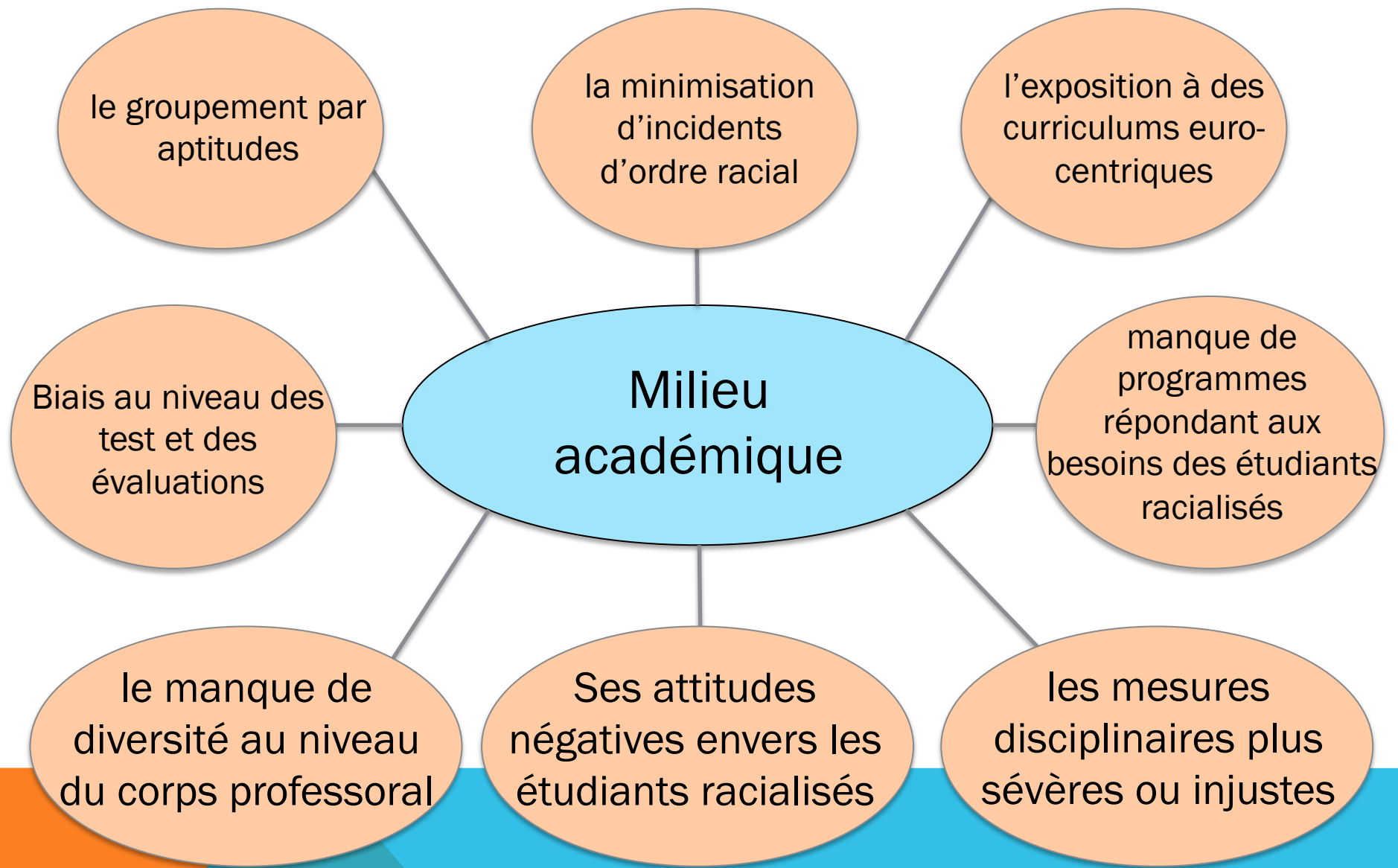
Le racisme se manifeste dans les différentes sphères de la société

Milieu  
académique

Milieu du  
travail

Biens et  
services

Services  
de santé



# Module 1 : Comprendre le racisme

## Le racisme et ses manifestations



*Pour chaque dollar canadien que gagne un homme blanc, les femmes racialisées gagnent \$0.59 et les hommes racialisés \$0.78*

Milieu du travail:



l'assomption qu'une personne racialisée occupe un poste de niveau inférieur à son poste réel

Les personnes racialisées font face à un taux de chômage de 9.2% comparé à 7.2% chez les personnes non-racialisées

# Module 1 : Comprendre le racisme

## Le racisme et ses manifestations

Biens et services

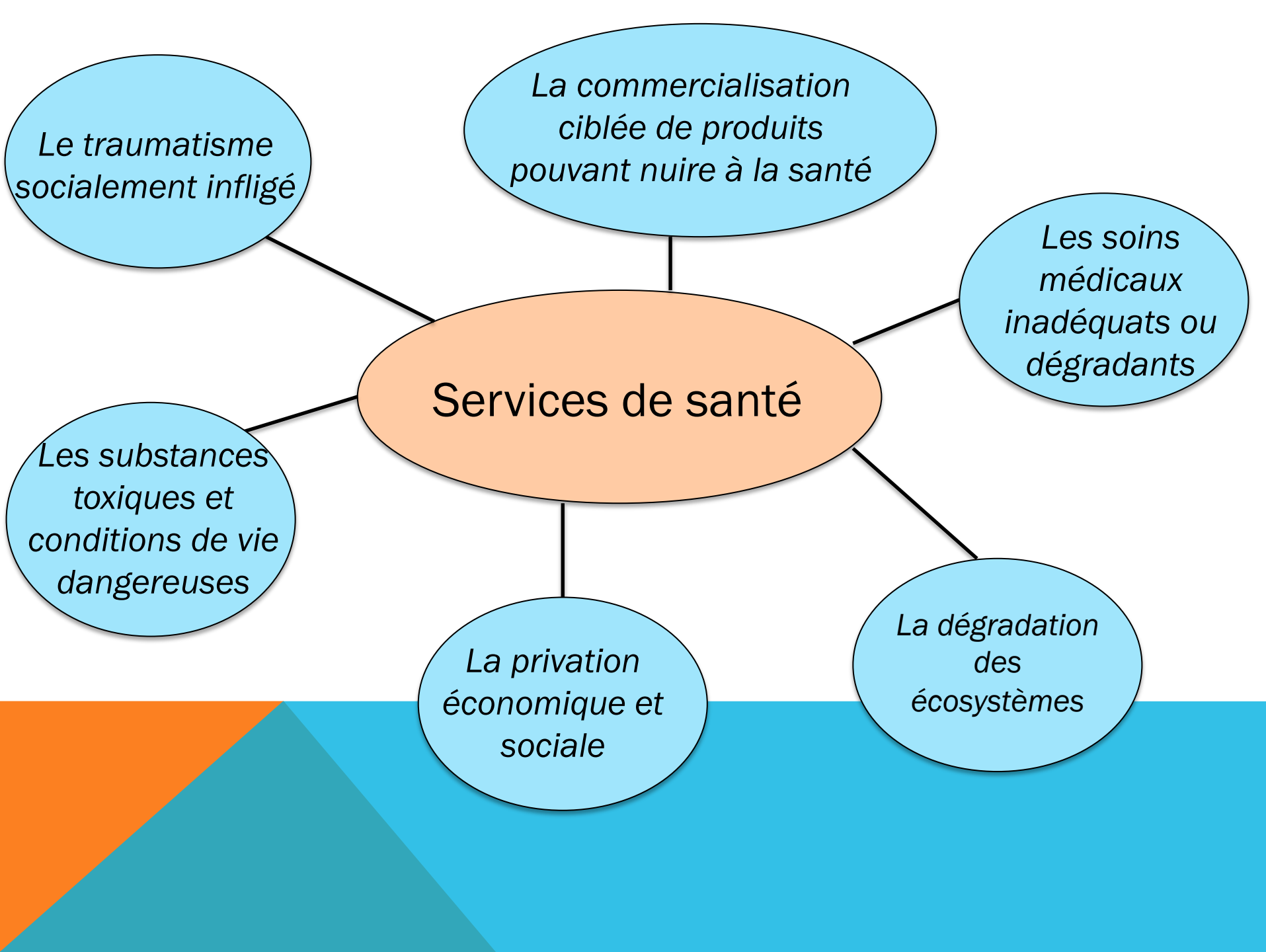
Parmi les Canadiens rapportant des incidents de discrimination raciale

28% de ces événements ont eu lieu dans des magasins ou restaurants

19% lors de l'utilisation de transport en commun

16% lors de l'utilisation de services publics

12% lors d'interactions avec la police et le système judiciaire



# V-TRaC LAB

Vulnerability Trauma Resilience & Culture | Vulnérabilité Trauma Résilience & Culture



[vtrac@uottawa.ca](mailto:vtrac@uottawa.ca)